

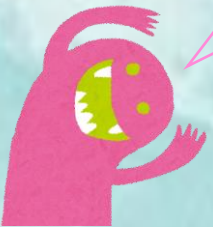
こんにちは。  
今回は山之内さんの制作物シリーズです。

こちらは、手が車椅子の外側に出てしまいがちなY君への作品です。

段ボール2枚を貼り合わせたシンプルなものです。

もみじの家入所中に作ったものですが、それ以降ずっとY君の車椅子の傍らでY君の手を支えてくれています。

車椅子の脇に挟むだけ！



神経内科 すずき  
監修：やまのうち

